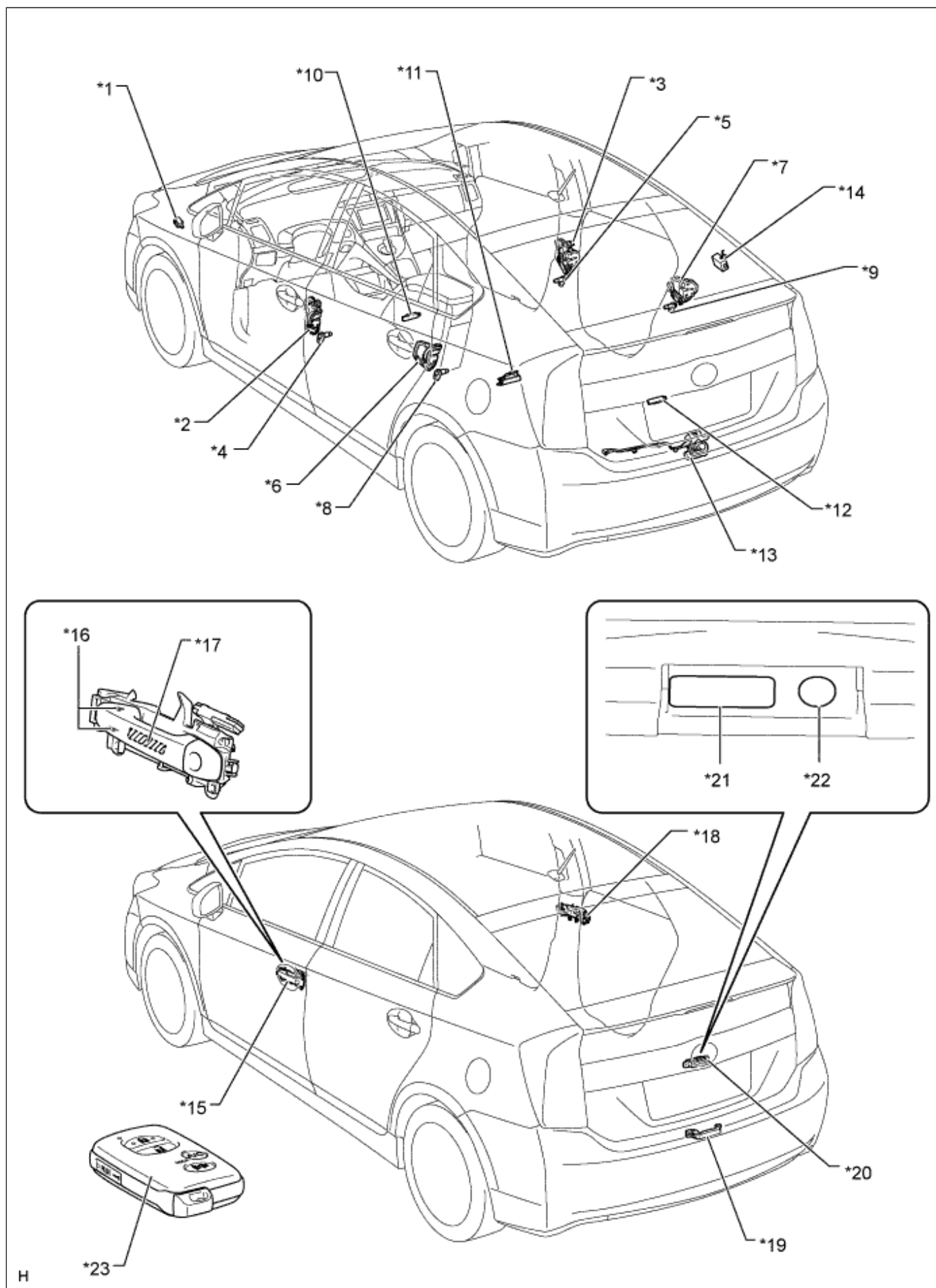


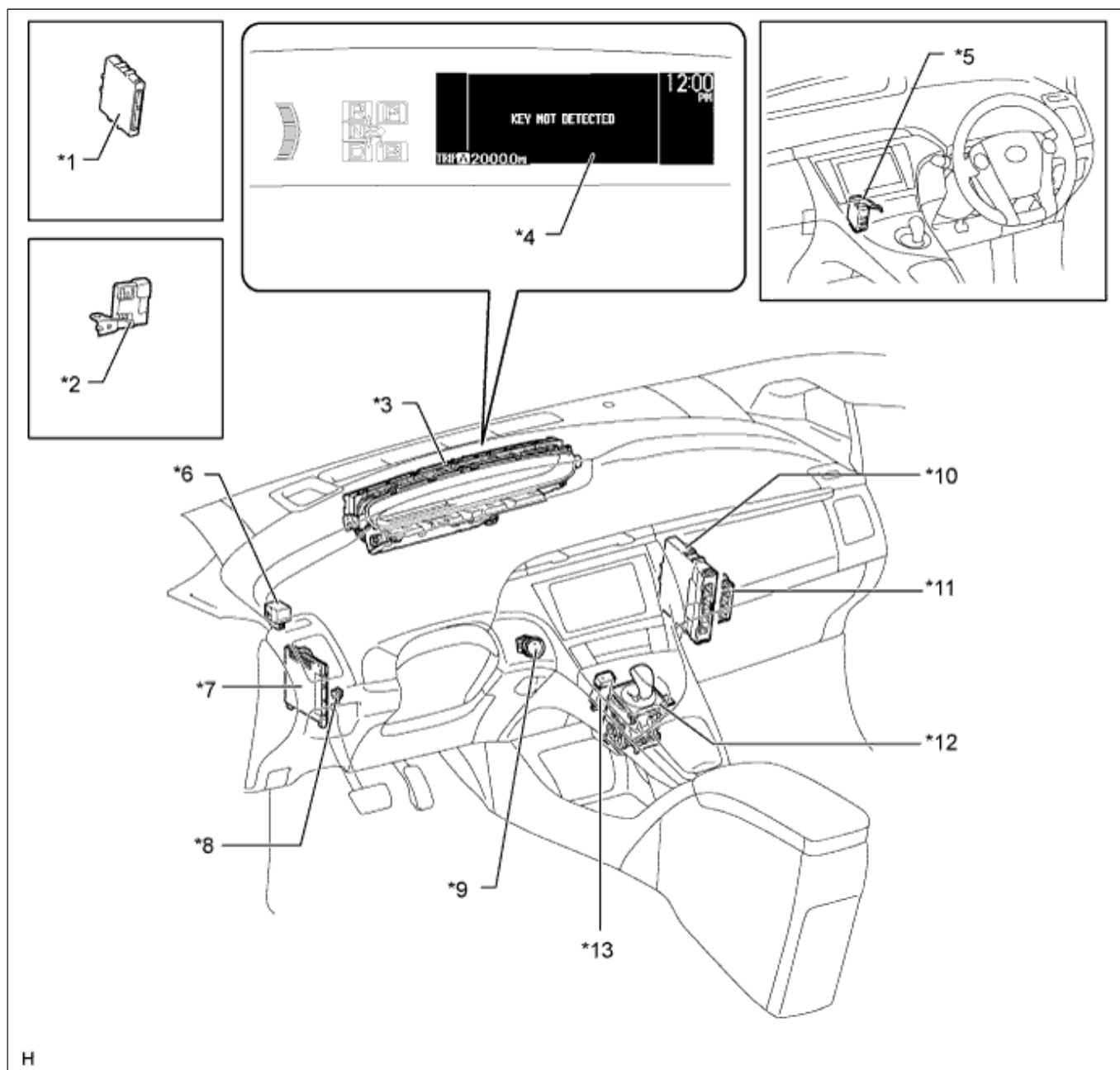
# СИСТЕМА ПОСАДКИ И ЗАПУСКА РАСПОЛОЖЕНИЕ ДЕТАЛЕЙ



Обозначения на рисунке

|     |  |     |  |
|-----|--|-----|--|
| *1  | Зуммер системы дистанционной блокировки дверей             | *2  | Замок левой передней двери в сборе                                 |
| *3  | Замок правой передней двери в сборе                        | *4  | Выключатель освещения проема передней левой двери                  |
| *5  | Выключатель освещения проема правой передней двери         | *6  | Замок левой задней двери с электродвигателем в сборе               |
| *7  | Замок правой задней двери с электродвигателем в сборе      | *8  | Выключатель освещения проема левой задней двери                    |
| *9  | Выключатель освещения проема правой задней двери           | *10 | Передний внутренний генератор электронного ключа                   |
| *11 | Задний внутренний генератор электронного ключа             | *12 | Внутренний генератор электронного ключа в багажном отделении       |
| *13 | Замок двери багажного отделения в сборе                    | *14 | Приемник системы дистанционной блокировки дверей                   |
| *15 | Наружная ручка левой передней двери                        | *16 | Датчик блокировки  |
| *17 | Датчик разблокировки                                       | *18 | Наружная ручка правой передней двери *а                            |
| *19 | Антенна электронного ключа *а                              | *20 | Выключатель механизма открывания двери багажного отделения в сборе |
| *21 | Выключатель механизма открывания двери багажного отделения | *22 | Выключатель блокировки двери (багажного отделения) *а              |
| *23 | Ключ (передатчик электронного ключа в сборе)               | -   | -  |

\*а: устанавливается только на модели с функцией посадки, реализованной для дверей водителя, пассажира и багажного отделения.



Н

### Обозначения на рисунке

|     |  |     |   |
|-----|--|-----|---|
| *1  | ЭБУ сертификации (ЭБУ электронного ключа зажигания в сборе)                                    | *2  | ЭБУ кода иммобилайзера (для моделей, предназначенных для Европы)                                      |
| *3  | Щиток приборов в сборе   | *4  | Мультиинформационный дисплей  |
| *5  | Реле управления двойной блокировкой дверей в сборе (для моделей с системой двойной блокировки) | *6  | Выключатель проблескового режима указателя поворота в сборе   |
| *7  | Главный ЭБУ кузова (бортовой ЭБУ сети мультимплексной связи)                                   | *8  | Выключатель стоп-сигналов в сборе   |
| *9  | Выключатель питания  | *10 | ЭБУ распределения питания   |
| *11 | ЭБУ трансмиссии  | *12 | Датчик положения рычага переключения передач (устройство управления блокировкой переключения передач) |
|     |  | *13 | Датчик положения рычага переключения передач (устройство управления блокировкой переключения передач) |

|     |                           |   |   |
|-----|---------------------------|---|---|
| *13 | Переключатель положения Р | - | - |
|-----|---------------------------|---|---|